

LEGENDA TAV. 14-19-20 DEL P.L. - COMUNE DI TREVISO

LEGENDA	N.T.O.
<div> <div> <div> <div> <div></div> <div>Limiti Amministrativi del Comune</div> </div> <div> <div></div> <div>Perimetro del Centro Storico di Treviso</div> </div> <div> <div></div> <div>Perimetro del Centro Storico di Porto di Fiera</div> </div> </div> <div> <div> <div></div> <div>Numero Foglio Catastale</div> </div> <div> <div></div> <div>Numero Foglio Catastale</div> </div> </div> </div></div>	
<div> <div> <div> <div></div> <div>Zona / sottozona</div> </div> <div> <div></div> <div>Numero zona / sottozona</div> </div> </div> </div>	
<div> <div> <div> <div></div> <div>Zona omogenea "A" - Zona a carattere storico, artistico ed ambientale</div> </div> <div> <div></div> <div>Sottozona A.1</div> </div> <div> <div></div> <div>Sottozona A.2</div> </div> <div> <div></div> <div>Sottozona A.3</div> </div> <div> <div></div> <div>Sottozona A.3.S</div> </div> <div> <div></div> <div>Sottozona A.4</div> </div> <div> <div></div> <div>Sottozona A.5</div> </div> <div> <div></div> <div>Sottozona A.5.S</div> </div> <div> <div></div> <div>Sottozona A.5.V</div> </div> <div> <div></div> <div>Sottozona A.R</div> </div> </div> </div>	
<div> <div> <div> <div></div> <div>Zona omogenea "B" Zona totalmente o parzialmente edificata</div> </div> <div> <div></div> <div>Sottozona B.A</div> </div> <div> <div></div> <div>Sottozona B.1</div> </div> <div> <div></div> <div>Sottozona B.2</div> </div> <div> <div></div> <div>Sottozona B.3</div> </div> <div> <div></div> <div>Sottozona B.5</div> </div> <div> <div></div> <div>Sottozona B.V.P</div> </div> <div> <div></div> <div>Sottozona B.C</div> </div> <div> <div></div> <div>Sottozona B.R</div> </div> </div> </div>	
<div> <div> <div> <div></div> <div>Zona omogenea "C" Zona di nuova urbanizzazione</div> </div> <div> <div></div> <div>Sottozona C.1</div> </div> <div> <div></div> <div>Sottozona C.1.E</div> </div> <div> <div></div> <div>Sottozona C.2.PEEP</div> </div> <div> <div></div> <div>Sottozona C.2.1</div> </div> <div> <div></div> <div>Sottozona C.2.2per</div> </div> </div> </div>	
<div> <div> <div> <div></div> <div>Zona omogenea "D" Zona industriale-commerciale e produttiva</div> </div> <div> <div></div> <div>Sottozona D.1</div> </div> <div> <div></div> <div>Sottozona D.2.1</div> </div> <div> <div></div> <div>Sottozona D.2.3</div> </div> <div> <div></div> <div>Sottozona D.2.4</div> </div> <div> <div></div> <div>Sottozona D.2.2</div> </div> <div> <div></div> <div>Sottozona D.2.5</div> </div> </div> </div>	
<div> <div> <div> <div></div> <div>Zona omogenea "E" - Zona agricola</div> </div> <div> <div></div> <div>Zona agricola</div> </div> <div> <div></div> <div>Ambiti di Integrità Fondiaria, Paesistica ed Ambientale</div> </div> </div> </div>	

LEGENDA	N.T.O.
<div> <div> <div> <div></div> <div>Sottozona E1.S1 - Ripristino vegetazionale - Parco del Sile</div> </div> <div> <div></div> <div>Sottozona E1.S2 - Riserva naturale orientata - Parco del Sile</div> </div> <div> <div></div> <div>Sottozona E2.S1 - Tutela paesaggistica - Parco del Sile</div> </div> <div> <div></div> <div>Sottozona E2.S2 - Orientamento culturale - Parco del Sile</div> </div> </div> </div>	
<div> <div> <div> <div></div> <div>Area a Verde Agricolo Perurbano</div> </div> </div> </div>	
<div> <div> <div> <div></div> <div>Zona omogenea "F"</div> </div> <div> <div></div> <div>Sottozona F.1 - Parchi Urbani</div> </div> <div> <div></div> <div>F.1.3 - Ambito Istituzionale Parco dello Storga e Risorgive diffuse</div> </div> <div> <div></div> <div>F.1.4 - Boschi urbani</div> </div> <div> <div></div> <div>Sottozona F.2</div> </div> <div> <div></div> <div>Sottozona F.2.S</div> </div> <div> <div></div> <div>Sottozona F.3</div> </div> <div> <div></div> <div>Sottozona F.4</div> </div> <div> <div></div> <div>Sottozona F.5</div> </div> <div> <div></div> <div>Sottozona F.6</div> </div> <div> <div></div> <div>Sottozona F.10</div> </div> <div> <div></div> <div>Sottozona F.11</div> </div> <div> <div></div> <div>Sottozona F.9</div> </div> <div> <div></div> <div>Sottozona F.7 - Idrografia</div> </div> <div> <div></div> <div>Sottozona F.8 - Viabilità ferroviaria esistente</div> </div> <div> <div></div> <div>Sottozona F.8 - Viabilità stradale esistente</div> </div> <div> <div></div> <div>Sottozona F.8 - Viabilità stradale di progetto</div> </div> <div> <div></div> <div>Itinerari ciclopedonali di progetto</div> </div> <div> <div></div> <div>Percorsi ciclopedonali di progetto</div> </div> <div> <div></div> <div>Linea S.F.M.R.</div> </div> </div> </div>	
<div> <div> <div> <div></div> <div>Interventi prioritari di riqualificazione urbana</div> </div> <div> <div></div> <div>Ambiti AUR</div> </div> <div> <div></div> <div>Programmi Complessi (A.P.C.)</div> </div> <div> <div></div> <div>Comparti Programmi Complessi</div> </div> <div> <div></div> <div>Localizzazione della forestazione all'interno dei Programmi Complessi</div> </div> <div> <div></div> <div>Sottozona Z.T.I. di trasformazione integrata</div> </div> <div> <div></div> <div>Accordi tra soggetti pubblici e privati</div> </div> <div> <div></div> <div>Ambiti di Riqualificazione del sistema del Commercio (A.R.C.)</div> </div> <div> <div></div> <div>Comparti relativi agli Ambiti di Riqualificazione del sistema del Commercio (A.R.C.)</div> </div> </div> </div>	

<div> <div> <div> <div></div> <div>Sottozona E1.S1 - Ripristino vegetazionale - Parco del Sile</div> </div> <div> <div></div> <div>Sottozona E1.S2 - Riserva naturale orientata - Parco del Sile</div> </div> <div> <div></div> <div>Sottozona E2.S1 - Tutela paesaggistica - Parco del Sile</div> </div> <div> <div></div> <div>Sottozona E2.S2 - Orientamento culturale - Parco del Sile</div> </div> </div> </div>	
<div> <div> <div> <div></div> <div>Area a Verde Agricolo Perurbano</div> </div> </div> </div>	

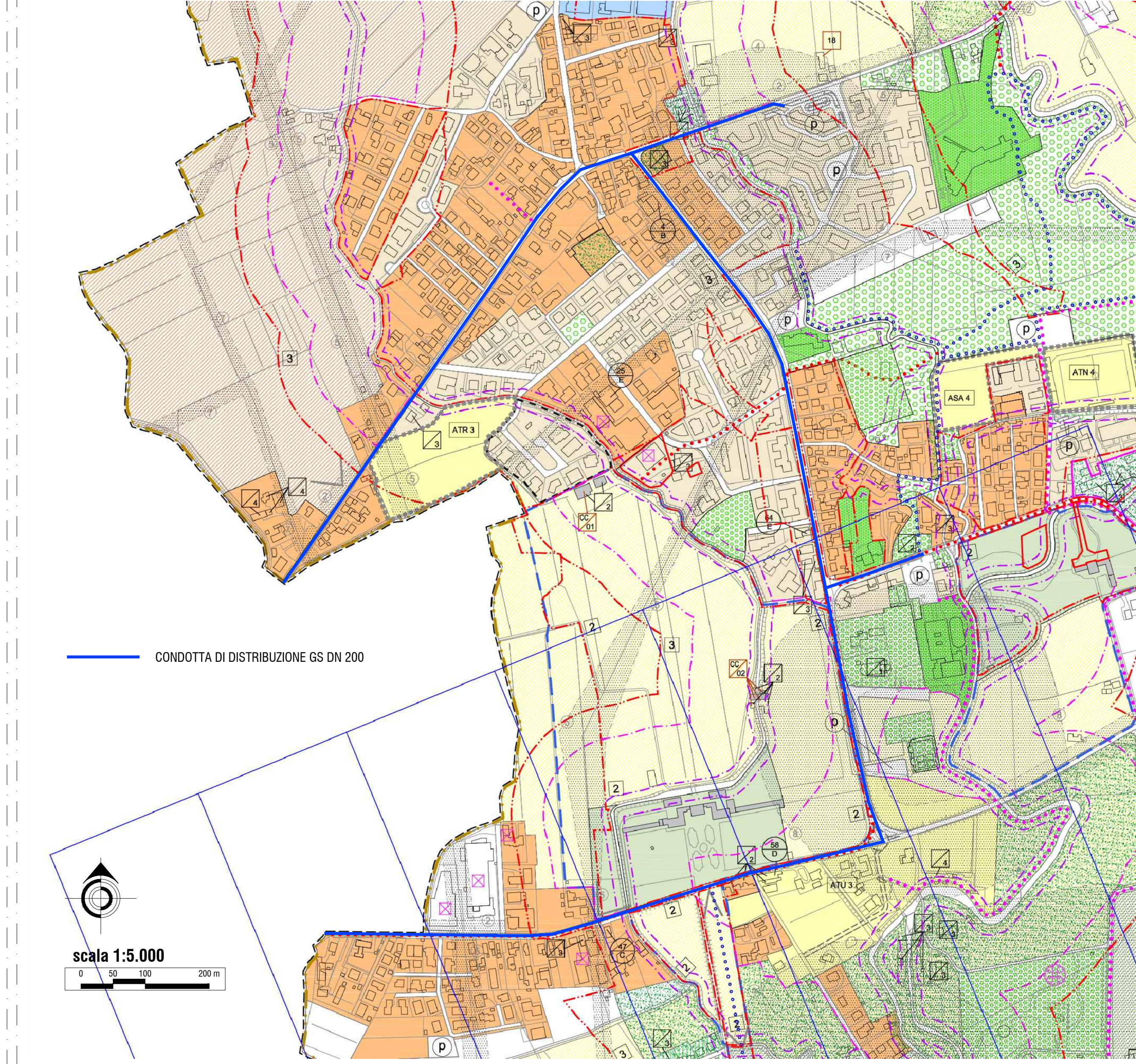
<div> <div> <div> <div></div> <div>Sottozona F.1 - Parchi Urbani</div> </div> <div> <div></div> <div>F.1.3 - Ambito Istituzionale Parco dello Storga e Risorgive diffuse</div> </div> <div> <div></div> <div>F.1.4 - Boschi urbani</div> </div> <div> <div></div> <div>Sottozona F.2</div> </div> <div> <div></div> <div>Sottozona F.2.S</div> </div> <div> <div></div> <div>Sottozona F.3</div> </div> <div> <div></div> <div>Sottozona F.4</div> </div> <div> <div></div> <div>Sottozona F.5</div> </div> <div> <div></div> <div>Sottozona F.6</div> </div> <div> <div></div> <div>Sottozona F.10</div> </div> <div> <div></div> <div>Sottozona F.11</div> </div> <div> <div></div> <div>Sottozona F.9</div> </div> <div> <div></div> <div>Sottozona F.7 - Idrografia</div> </div> <div> <div></div> <div>Sottozona F.8 - Viabilità ferroviaria esistente</div> </div> <div> <div></div> <div>Sottozona F.8 - Viabilità stradale esistente</div> </div> <div> <div></div> <div>Sottozona F.8 - Viabilità stradale di progetto</div> </div> <div> <div></div> <div>Itinerari ciclopedonali di progetto</div> </div> <div> <div></div> <div>Percorsi ciclopedonali di progetto</div> </div> <div> <div></div> <div>Linea S.F.M.R.</div> </div> </div> </div>	
<div> <div> <div> <div></div> <div>Interventi prioritari di riqualificazione urbana</div> </div> <div> <div></div> <div>Ambiti AUR</div> </div> <div> <div></div> <div>Programmi Complessi (A.P.C.)</div> </div> <div> <div></div> <div>Comparti Programmi Complessi</div> </div> <div> <div></div> <div>Localizzazione della forestazione all'interno dei Programmi Complessi</div> </div> <div> <div></div> <div>Sottozona Z.T.I. di trasformazione integrata</div> </div> <div> <div></div> <div>Accordi tra soggetti pubblici e privati</div> </div> <div> <div></div> <div>Ambiti di Riqualificazione del sistema del Commercio (A.R.C.)</div> </div> <div> <div></div> <div>Comparti relativi agli Ambiti di Riqualificazione del sistema del Commercio (A.R.C.)</div> </div> </div> </div>	

<div> <div> <div> <div></div> <div>Ambiti AUR</div> </div> <div> <div></div> <div>Programmi Complessi (A.P.C.)</div> </div> <div> <div></div> <div>Comparti Programmi Complessi</div> </div> <div> <div></div> <div>Localizzazione della forestazione all'interno dei Programmi Complessi</div> </div> <div> <div></div> <div>Sottozona Z.T.I. di trasformazione integrata</div> </div> <div> <div></div> <div>Accordi tra soggetti pubblici e privati</div> </div> <div> <div></div> <div>Ambiti di Riqualificazione del sistema del Commercio (A.R.C.)</div> </div> <div> <div></div> <div>Comparti relativi agli Ambiti di Riqualificazione del sistema del Commercio (A.R.C.)</div> </div> </div> </div>	
<div> <div> <div> <div></div> <div>Ambiti AUR</div> </div> <div> <div></div> <div>Programmi Complessi (A.P.C.)</div> </div> <div> <div></div> <div>Comparti Programmi Complessi</div> </div> <div> <div></div> <div>Localizzazione della forestazione all'interno dei Programmi Complessi</div> </div> <div> <div></div> <div>Sottozona Z.T.I. di trasformazione integrata</div> </div> <div> <div></div> <div>Accordi tra soggetti pubblici e privati</div> </div> <div> <div></div> <div>Ambiti di Riqualificazione del sistema del Commercio (A.R.C.)</div> </div> <div> <div></div> <div>Comparti relativi agli Ambiti di Riqualificazione del sistema del Commercio (A.R.C.)</div> </div> </div> </div>	

LEGENDA	N.T.O.
<div> <div> <div> <div></div> <div>Sottozona D-TC</div> </div> <div> <div></div> <div>Ambito oggetto di Piano Urbanistico Attivativo - P.U.A.</div> </div> </div> </div>	
<div> <div> <div> <div></div> <div>Ambiti ed elementi puntuali oggetto di disciplina specifica</div> </div> <div> <div></div> <div>Area pertinente a stazione di rifornimento carburante</div> </div> <div> <div></div> <div>Attività produttive in zona impropria</div> </div> <div> <div></div> <div>Opere incongrue</div> </div> <div> <div></div> <div>Centro Urbano L.R. n°50/2012</div> </div> <div> <div></div> <div>Parchi commerciali esistenti</div> </div> <div> <div></div> <div>Nuove centralità urbane dei quartieri periferici</div> </div> </div> </div>	
<div> <div> <div> <div></div> <div>Dotazione di aree a servizi nell'ambito di A.U. o P.U.A.</div> </div> <div> <div></div> <div>Parco pubblico</div> </div> <div> <div></div> <div>Parcheggio pubblico o di uso pubblico</div> </div> </div> </div>	
<div> <div> <div> <div></div> <div>EDIFICI, MANUFATTI E AREE DI VALORE ARTISTICO, STORICO E AMBIENTALE, VILLE VENETE</div> </div> <div> <div></div> <div>Edifici di valore rurale</div> </div> <div> <div></div> <div>Manufatti storici</div> </div> <div> <div></div> <div>Parchi Monumentali Ambientali</div> </div> <div> <div></div> <div>Ville Venete</div> </div> <div> <div></div> <div>Pertinenze scoperte da tutelare</div> </div> <div> <div></div> <div>Edifici / Unità edilizie con grado di protezione 1</div> </div> <div> <div></div> <div>Edifici / Unità edilizie con grado di protezione 2</div> </div> <div> <div></div> <div>Edifici / Unità edilizie con grado di protezione 3</div> </div> <div> <div></div> <div>Edifici / Unità edilizie con grado di protezione 4</div> </div> </div> </div>	
<div> <div> <div> <div></div> <div>PARCO NATURALE REGIONALE DEL FIUME SILE - PIANO AMBIENTALE - D.C.R. N.22 DEL 1/3/2000</div> </div> <div> <div></div> <div>Perimetro Parco Naturale Regionale del fiume Sile</div> </div> <div> <div></div> <div>Punto Focale</div> </div> <div> <div></div> <div>Edificio caratteristico dell'edilizia rurale</div> </div> <div> <div></div> <div>Edificio di culto</div> </div> <div> <div></div> <div>Ville di interesse storico architettonico e paesaggistico</div> </div> </div> </div>	
<div> <div> <div> <div></div> <div>Aree limitrofe al Parco</div> </div> <div> <div></div> <div>Progetto speciale Treviso</div> </div> <div> <div></div> <div>Centri storici individuati ai sensi della L.R. n° 60/1990</div> </div> <div> <div></div> <div>Fiume Sile e specchi d'acqua collegati</div> </div> </div> </div>	
<div> <div> <div> <div></div> <div>Elemento di archeologia Industriale</div> </div> <div> <div></div> <div>Area e manufatto di archeologia industriale</div> </div> <div> <div></div> <div>Manufatto idraulico</div> </div> <div> <div></div> <div>Mulino e/o manufatto con tracce dell'attività molitoria</div> </div> <div> <div></div> <div>Ville di interesse storico-architettonico-paesaggistico</div> </div> <div> <div></div> <div>Corpi idrici e specchi d'acqua collegati</div> </div> </div> </div>	

ESTRATTO DAL PIANO DEGLI INTERVENTI N. 2 DEL COMUNE DI CARBONERA - scala 1:5.000
(variante 2 approvata con D.C.C. n. 62 del 04.12.2019)

Elaborato 1b - zonizzazione e vincoli



<div> <div> <div> <div></div> <div>Manufatti idraulici</div> </div> <div> <div></div> <div>Mulini</div> </div> </div> </div>	
<div> <div> <div> <div></div> <div>FASCE DI RISPETTO, VINCOLI DI INEDIFICABILITÀ O DI EDIFICABILITÀ CONDIZIONATA</div> </div> <div> <div></div> <div>Fasce di rispetto cimiteriali</div> </div> <div> <div></div> <div>Fasce di rispetto stradali</div> </div> <div> <div></div> <div>Coni visuali</div> </div> <div> <div></div> <div>Fasce di rispetto dagli elettrodotti</div> </div> <div> <div></div> <div>Fasce di tutela dei corsi d'acqua</div> </div> <div> <div></div> <div>Fasce di rispetto dei corsi d'acqua</div> </div> <div> <div></div> <div>Fasce di rispetto delle risorse idriche</div> </div> <div> <div></div> <div>Fasce di tutela Fiume Sile 50 m</div> </div> <div> <div></div> <div>Fasce di tutela Fiume Sile 20 m</div> </div> <div> <div></div> <div>Fasce di rispetto degli impianti di depurazione</div> </div> <div> <div></div> <div>Fasce di rispetto degli stabilimenti a rischio di incidente rilevante</div> </div> <div> <div></div> <div>Contesti figurativi</div> </div> <div> <div></div> <div>Aree di rispetto - arretramento dell'edificazione</div> </div> </div> </div>	
<div> <div> <div> <div></div> <div>Zona di tutela aeroportuale del Piano di Rischio</div> </div> <div> <div></div> <div>Zona di tutela aeroporto A</div> </div> <div> <div></div> <div>Zona di tutela aeroporto B</div> </div> <div> <div></div> <div>Zona di tutela aeroporto C</div> </div> <div> <div></div> <div>Zona di tutela aeroporto D</div> </div> <div> <div></div> <div>Zone umide</div> </div> <div> <div></div> <div>Biotope</div> </div> <div> <div></div> <div>Stepping stone</div> </div> <div> <div></div> <div>Area ad elevata vulnerabilità ambientale per la tutela delle risorse idriche</div> </div> <div> <div></div> <div>Area di Tutela delle Risorgive e dei corsi d'acqua a prevalente alimentazione da risorgiva</div> </div> <div> <div></div> <div>Area di valorizzazione delle risorgive</div> </div> <div> <div></div> <div>Area di recupero e/o nuova realizzazione di teste di risorgiva</div> </div> <div> <div></div> <div>Piano di Area "Fontane Bianche"</div> </div> <div> <div></div> <div>Aree con funzione di interesse pubblico - Parco Sile</div> </div> <div> <div></div> <div>Porta Parco Sile</div> </div> </div> </div>	

<div> <div> <div> <div></div> <div>Rete Natura 2000 (S.I.C. e Z.P.S.)</div> </div> <div> <div></div> <div>Siti di interesse comunitario ai sensi del D.G.R. n° 2873/2004</div> </div> <div> <div></div> <div>Zone di protezione speciale ai sensi del D.G.R. n° 2873/2004</div> </div> </div> </div>	
<div> <div> <div> <div></div> <div>FRAGILITÀ</div> </div> <div> <div></div> <div>Rischio Idraulico</div> </div> <div> <div></div> <div>Area a moderato rischio idraulico</div> </div> <div> <div></div> <div>Area a medio rischio idraulico</div> </div> </div> </div>	
<div> <div> <div> <div></div> <div>CONDOTTA DI DISTRIBUZIONE GS DN 200</div> </div> </div> </div>	

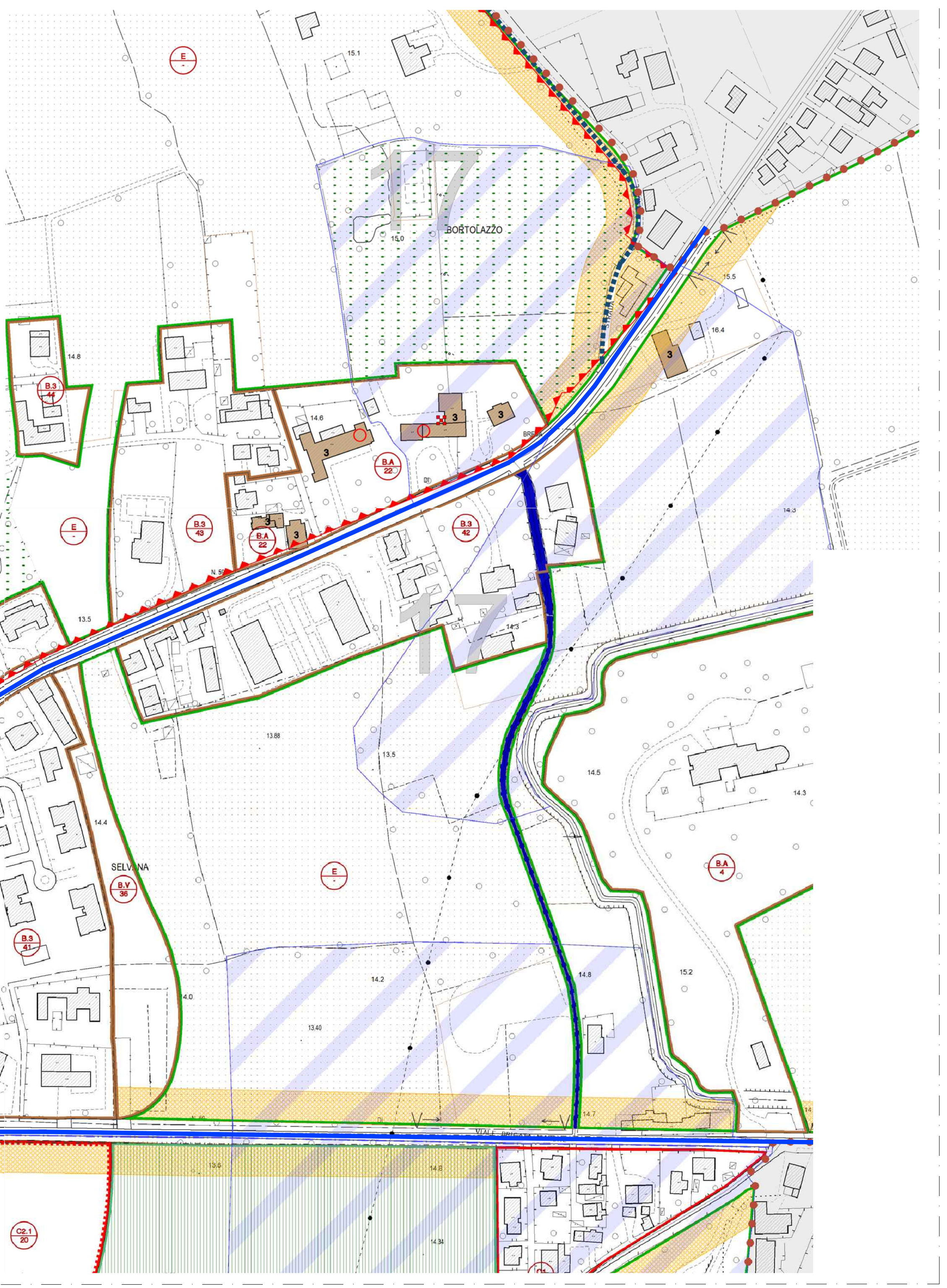
LEGENDA TAV. 18 DEL P.L. N.2 - COMUNE DI CARBONERA

LEGENDA	NT0
<div> <div> <div> <div></div> <div>Ambiti</div> </div> <div> <div></div> <div>ATO (definizione del contesto)</div> </div> </div> </div>	
<div> <div> <div> <div></div> <div>Sistema insediativo</div> </div> <div> <div></div> <div>Zone storiche</div> </div> <div> <div></div> <div>Zone consolidate residenziali</div> </div> <div> <div></div> <div>Zone di riqualificazione residenziali</div> </div> <div> <div></div> <div>Zone produttive, commerciali e direzionali consolidate</div> </div> <div> <div></div> <div>Zone residenziali e per servizi di trasformazione</div> </div> <div> <div></div> <div>Zone produttive, commerciali e direzionali di trasformazione</div> </div> </div> </div>	
<div> <div> <div> <div></div> <div>Obbligo di Piano Urbanistico Attivativo (P.U.A.)</div> </div> <div> <div></div> <div>Piano Urbanistico Vigente (P.U.A.)</div> </div> <div> <div></div> <div>Ambito interessato da accordi tra soggetti pubblici e privati - art. 6 L.R. 11/2004</div> </div> <div> <div></div> <div>Ambito soggetto ad accordi tra soggetti pubblici e privati - art. 6 L.R. 11/2004</div> </div> <div> <div></div> <div>SUAP</div> </div> <div> <div></div> <div>Attività produttiva in zona impropria (n-numero, C-categoria)</div> </div> <div> <div></div> <div>Impianti per acquacoltura</div> </div> <div> <div></div> <div>AVS_Ambiti di valore storico, ambientale ed identitario</div> </div> </div> </div>	
<div> <div> <div> <div></div> <div>Sistema ambientale</div> </div> <div> <div></div> <div>Zone extra-urbane di edificazione da sottoporre a riordino (TR1)</div> </div> <div> <div></div> <div>Zone extra-urbane di edificazione da sottoporre a riordino (TR2)</div> </div> <div> <div></div> <div>MIF - matrici caratterizzate da buona integrità fondiaria</div> </div> <div> <div></div> <div>MPC - matrici per parchi di interesse comunale</div> </div> <div> <div></div> <div>MAP - matrici a prevalente valenza ambientale e paesaggistica</div> </div> <div> <div></div> <div>MFF - matrici caratterizzate da elevata frammentazione fondiaria</div> </div> <div> <div></div> <div>Lotto libero di tipo "A" (500 mc)</div> </div> <div> <div></div> <div>Lotto libero di tipo "B" (800 mc)</div> </div> <div> <div></div> <div>Lotto libero di tipo "C" (1200 mc)</div> </div> <div> <div></div> <div>Edificio non più funzionale alla conduzione del fondo ex PRG (cod. ident. della scheda)</div> </div> <div> <div></div> <div>Edificio non più funzionale alla conduzione del fondo PI (cod. ident. della scheda)</div> </div> <div> <div></div> <div>Centro aziendale con servizi agromeccanici conto terzi (cod. ident. della scheda)</div> </div> <div> <div></div> <div>Cono visuale</div> </div> </div> </div>	



ESTRATTO DAL PIANO DEGLI INTERVENTI DEL COMUNE DI TREVISO
(approvato con D.C.C. n. 26 del 20.05.2019)

TAVOLA T.01 "Zonizzazione" - Elaborati 14-19-20



ALTO TREVIGIANO SERVIZI S.r.l.
MONTEBELLUNA



NUOVA RETE ACQUEDOTTISTICA DI DISTRIBUZIONE
LUNGO VIA BRIGATA MARCHE E VIA BIBANO
IN COMUNE DI TREVISO E IN VIA VITTORIO VENETO E
VIA BRIGATA MARCHE IN COMUNE DI CARBONERA

PROGETTO DEFINITIVO

Tavola n. **2** PLANIMETRIA DI INSERIMENTO URBANISTICO
ESTRATTI PIANO DEGLI INTERVENTI DEI COMUNI DI TREVISO E DI CARBONERA

ALTO TREVIGIANO SERVIZI S.r.l.	PROGETTAZIONE E COORDINAMENTO
<div> <div> <div> <div></div> <div>Ing. Filippo Guerra</div> </div> <div> <div></div> <div>Ing. Enrico Vianello</div> </div> <div> <div></div> <div>Ing. Marco Pizzozza</div> </div> <div> <div></div> <div>Ing. Loris Fornari</div> </div> <div> <div></div> <div>Ing. Massimo Pozzato</div> </div> </div> </div>	<div> <div> <div> <div></div> <div>DIRETTORE</div> </div> <div> <div></div> <div>Ing. Roberto Durigon</div> </div> </div> </div>

<div> <div> <div> <div></div> <div>Scala</div> </div> <div> <div></div> <div>Marzo 2020</div> </div> </div> </div>	<div> <div> <div> <div></div> <div>Codice catastale</div> </div> <div> <div></div> <div>IB1805400</div> </div> </div> </div>	<div> <div> <div> <div></div> <div>Autore</div> </div> <div> <div></div> <div>Ing. Roberto Durigon</div> </div> </div> </div>	<div> <div> <div> <div></div> <div>Red</div> </div> </div> </div>
--	--	---	---

QUESTO DOCUMENTO NON POTRÀ ESSERE COPIATO, RIPRODOTTO O PUBBLICATO IN TUTTO O IN PARTE, SENZA IL CONSENSO SCritto DELLA SOCIETÀ ALTO TREVIGIANO SERVIZI S.r.l. - 200441, N. 633 - art. 2075 e segg. C.C.I.